



# Ridehus av Semullit



*Bygg på lag med naturen*

# Ridehus med bedre klima og akustikk



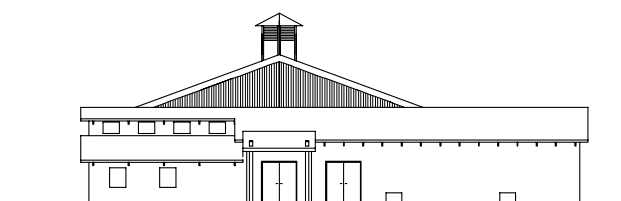
Kravene til et ridehus er mange. Det skal tåle et tøft og aggressivt miljø, men også sørge for en god akustikk og et godt inneklima. Alt dette oppfyller Semullit ridehus, som har en takkonstruksjon med bærende elementer av treullsement og kompletterende varmeisolerings. Nå tilbyr vi dessuten en helhetsløsning, og hjelper deg hele veien frem til et ferdig ridehus.

## Hvorfor er Semullit så bra?

Semullit består av to av verdens eldste byggematerialer, tre og sement som er blandet sammen. Denne kombinasjonen er like enkel som genial. Takket være treullens luftige struktur får man et produkt med god varmeisolerings og høy lydabsorpsjon. Sementen fungerer som bindemiddel og gir kraftig styrke, fuktbestandighet og brannbeskyttelse. Dette gjør produktet meget godt egnet som bærende byggelementer i ridehus.

## Sterk konstruksjon

Takkonstruksjonen er sterk men også naturlig estetisk. Takelementet legges på en bærekonstruksjon av limtre/stål og behøver ingen himling under. Dette sørger for at ridehuset får større volum og en luftigere romopplevelse.



### Mange fordeler

Semullit, er et klassisk svensk produkt og består av treull fra gran, sement og rent vann. Semullit inneholder ingen syntetiske stoffer og har en rekke med viktige egenskaper.

### Klimaregulerende

Semullit har en åpen struktur og er ekstremt god på å regulere rommets relative fuktighet hvilket gir et svært behagelig innemiljø.

### Energibesparende

Semullit gir mindre temperatursvingninger i rommet. Varmen fra mennesker, hester og belysning lagres i konstruksjonen gjennom dagen, og avgis tilsvarende under natten. Resultatet er vesentlig reduserte energikostnader!

### Lydabsorberende

Semullit, har en meget god lydabsorpsjonsevne og sørger for at ridehuset får et godt akustisk miljø. Etterklangstiden er max 3 sekunder, mot korrugerte plater ca 4-7. Det gjør en forskjell!

### Fuktbestandig

Semullit, angripes ikke av råte eller mugg. I tillegg kan Semullit ta opp luftfuktighet uten at det oppstår kondensdrypp.

### Diffusjonsåpen

Semullit, inneholder ingen tette celler og har derfor høye fuktdiffusjons og luftgjennomgangstall.

### Brannbeskyttende

Semullit, er typegodkjent som flammebeskyttende kledning – overflate kl.1

### Vi hjelper deg hele vegen

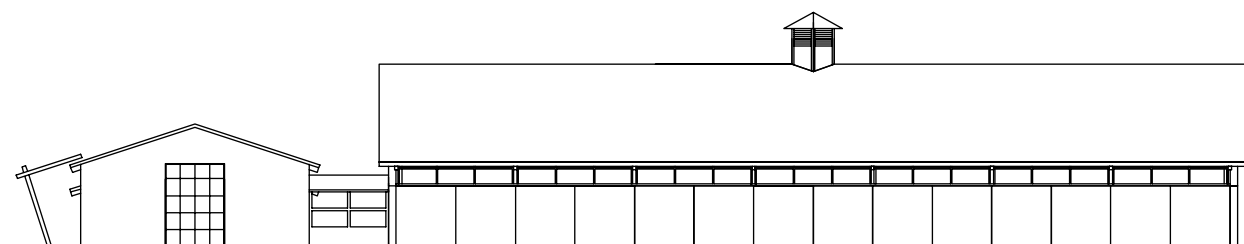
#### – fra prosjektering til ferdig ridehus

Semullit Ridehus, er en helhetsløsning. Det betyr at vi hjelper deg hele vegen – fra planlegging, prosjektering, og kalkyle, til kontakt med kommunen, klubber, innkjøp og leveranse. Semullit Ridehus er tegnet av arkitekt JanEric Forell Arkitektkontor AB og kan bygges i ulike størrelser.



### Renover med Semullit treullsementplater

Treullsementplater er ikke bare et produkt for nybygg. Passer utmerket når du vil forbedre lydabsorpsjonen, varmeisolere eller ta hånd om kondens i eksisterende ridehall som kanskje har slette plater i tak eller vegg. Semullit treullsementplater har samme gode egenskaper som Semullit Takelement, bortsett fra at takelementet gir en enda større varmetreghet. Semullit (Agro) platene er supre som himlingsmateriale, men også som veggplater montert på underlag av tre eller stål.



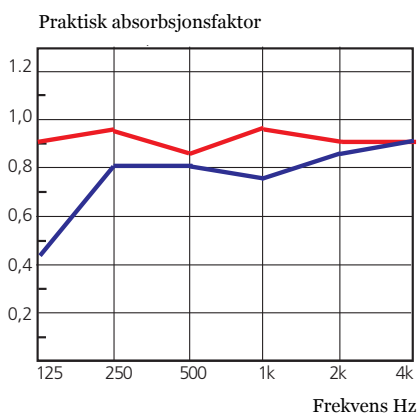
Ridehus og staller, skisser av JanEric Forell Arkitektkontor AB

### Semullit takelement – U-verdi

(med tettesjikt av 2 lag papp) W/m<sup>2</sup>K

Semullit Takelement med tilleggsisolering i tykkelser ref. nedenfor.

Semullit Sandwich	Celleplast	W/m <sup>2</sup> K
70 mm	-	0,305
70 mm	50 mm	0,226
70 mm	90 mm	0,189
-	70 mm	0,294
-	100 mm	0,243
-	150 mm	0,192



### Lydabsorpsjon

Målingene er gjennomført hos «Statens Provningsanstalt» (metode ISO/R 354). Se diagrammet over.

█ Målt absorpsjonsfaktor:  $\alpha_w = 0,8$   
Absorpsjonsklasse: B  
Takelement med Semullit Sandwich.

█ Målt absorpsjonsklasse:  $\alpha_w = 0,9$   
Absorpsjonsklasse: A  
Semullit Takelement med 120 mm Paroc 337-00.

### Etterklangstid

Haller med korrugerte plater har etterklangstid ca 4-7 sek. Tilsvarende hall med Semullit Takelement får max 3 sek. etterklangstid.

### Treullsementplater

Treullsementplater er et byggemateriale som forener tre og sement. Tre som gir en åpen overflate full av liv, og sement som gir styrke og brannbeskyttelse.

### Brannsikkerhet, varmemotstand og motstandsdyktighet

Typegodkjent av SITAC. TG-bevis nr 3173/79:

- Brannteknisk klasse REI 30/REI 60
- Flammebeskyttende kledning med overflate klasse 1
- Varmemotstand  $R=1,80$  (m<sup>2</sup>xK)/W
- Gangbart
- Normal snølast, spesialelement ved krav om større snølast, etc.

### Format Semullit Takelement

Tykkelse	Bredde	Lengde
150 mm	600 mm	2390 mm

### Vekt Semullit Takelement

Trehvit	54 kg/m <sup>2</sup>
Sementgrå	58 kg/m <sup>2</sup>

### Farger

Ubehandlede naturfarger:

100 Sementgrå	4204-Y*
200 Trehvit	4005-Y20R*

\*Hvordan fargen oppfattes ref. nærmeste NCS-fargeprøve

# **Semullit™**

Forhandler:  
Bygg Smartere AS,  
Torsudveien 35,  
3430 Spikkestad  
+47 95 77 45 02  
post@byggsmartere.no  
www.semullit.no

[www.semullit.no](http://www.semullit.no)

BYGG  SMARERE

